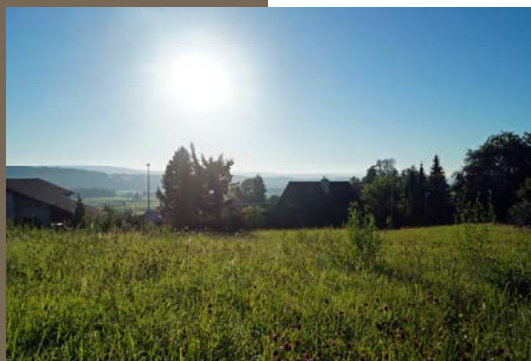




Doppeleinfamilienhaus mit Privatsphäre an aussichtsreicher Lage
5606 Dintikon



VERLANGEN SIE DIE AUSFÜHRLICHE DOKUMENTATION .

Hochwertiges Einfamilienhaus in erhöhtem und ruhigen Wohnquartier mit Weitsicht

Am Sonnenhang, 5 Min. von Lenzburg entfernt entsteht dieses Doppeleinfamilienhaus mit Fokus auf die uneingeschränkte Privatsphäre beider Wohneinheiten. **Die Ausrichtung des Lebensmittelpunktes und der Gartenanlagen sind komplett voneinander getrennt - umso mehr fühlt man sich wie im freistehenden Einfamilienhaus mit tollen Nachbarn.** Das Haus an leichter Hanglage ist süd/südöstlich ausgerichtet, liegt an zwei wenig befahrenen Sackgassen und ist demzufolge sehr ruhig.

Eine Doppelgarage mit viel Raum für Velos, Motorräder und Spielzeug, ein grosszügiger Wohn- und Essbereich im Erdgeschoss und die Schlaf-räume mit Badezimmer im Obergeschoss sowie die Gartenanlage - welches alles nach eigenem Geschmack gestaltet werden kann- runden die Exklusivität dieses Hauses ab. Der Fokus liegt auf viel Ruhe, Modernität und Privatsphäre.

Dieses moderne und architektonisch ansprechende Haus verspricht viel Raum für eigene Ideen. **Sie können bei der definitiven Grundrissgestaltung selber noch mitbestimmen und den Innenausbau nach Ihren Wünschen auswählen.**

Die Gemeinde Dintikon zeichnet sich nicht nur durch die Nähe zur Stadt Lenzburg und der Autobahnauffahrt Lenzburg oder Mägenwil aus, sondern auch durch den tiefen Steuerfuss von 95%.

In ländlicher Umgebung bietet Ihnen Dintikon den ruhigen Ausgleich zum hektischen Alltag mit kurzen sicheren Distanzen zu Schule, Einkauf und ins Zentrum.

immo consult lindenmann

Hauptstrasse 29
5616 Meisterschwanden
www.ic-immoconsult.ch
056 664 70 10

