

# Riesige Wohnung (OG) an zentraler Lage im Dorf mit Garten im Erdgeschoss

## 6.5 Zimmer, Hilfikerstrasse 4, 5614 Sarmenstorf

An zentraler Lage mit guter Besonnung, wenige Minuten zum Naherholungsgebiet und 2 Min. Fussweg ins Dorfzentrum entfernt, steht diese Wohnung im Eigentumsstandard mit viel Platz, Privater Garten (EG) abseits der Strasse und vielfältigen Nutzungsmöglichkeit von Privat zur Vermietung bereit.

Diese renovierte Wohnung (ca. 182 m<sup>2</sup>) mit ganztägiger und sehr guter Besonnung bietet überdurchschnittlich viel Platz im Innen- wie auch im gemütlichen Aussenbereich für **unkomplizierte Familien oder WG's**, welche Unabhängigkeit und die gute zentrale Lage im Dorf schätzen.



immo consult lindenmann GmbH

Simona Lindenmann  
5616 Meisterschwanden  
www.ic-immoconsult.ch  
056 664 70 10

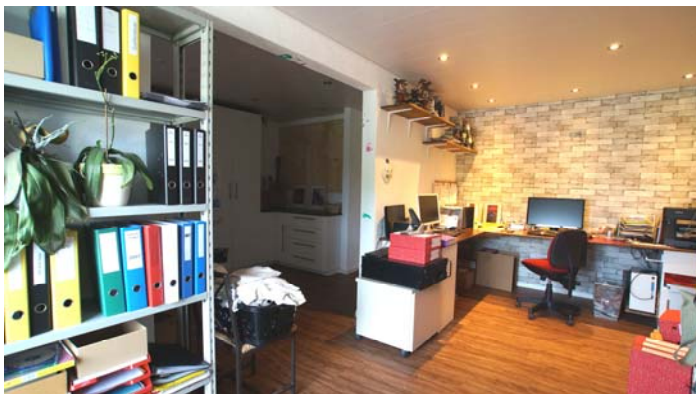


Nehmen Sie mit uns Kontakt auf, wir vereinbaren gerne einen Besichtigungstermin mit Ihnen.

# Riesige Wohnung (OG) an zentraler Lage im Dorf mit Garten im Erdgeschoss

## 6.5 Zimmer, Hilfikerstrasse 4, 5614 Sarmenstorf

Die 3-5 Schlafzimmer sind durchdacht und gut bemessen. Dazu gibt es eine Küche mit Sitzgelegenheit und ein Wohn-/Esszimmer. Das Bad ist sehr gross mit Dusche, Badewanne und Doppellavabo, die Waschküche hat ein zusätzliches WC. Der komfortable Estrichraum (ca. 150 m<sup>2</sup>) kann ideal für Hobbies genutzt werden.



Typ	Etage	Nettowohnfläche	Sitzplatz/Garten EG	Miete netto	NK fix	Miete brutto
6.5 Zimmer	Obergeschoss	ca. 182 m <sup>2</sup>	ca. 80 m <sup>2</sup>	Fr. 2'500.-	Fr. 280.-	Fr. 2'780.-
2 Parkplätze	Aussenplätze					à Fr. 60.-
Estrichraum	DG	ca. 150 m <sup>2</sup>				inklusive

Verfügbarkeit	Nebenkosten	Mietkaution	Mindestmietdauer
1. April 2021	Pauschal	3 Monatsmieten brutto	2 Jahre

immo consult lindenmann GmbH

Simona Lindenmann  
5616 Meisterschwanden  
www.ic-immoconsult.ch  
056 664 70 10



Nehmen Sie mit uns Kontakt auf, wir vereinbaren gerne einen Besichtigungstermin mit Ihnen.